

Il LABORATORIO D'ARTE GRAFICA DI MODENA è una stamperia, fondata nel 1979, che realizza stampe d'arte originali. L'amore per la stampa d'arte originale, il rispetto degli antichi metodi di lavoro, l'esperienza quarantennale, gli ha consentito di collaborare con artisti provenienti da tutto il mondo. Da alcuni anni il Laboratorio ha altresì una propria galleria "ARTE SU CARTE" che promuove mostre dedicate ai maggiori maestri dell'arte, storici, moderni e contemporanei, presentazioni delle opere realizzate dal Laboratorio ed è sede permanente per la visione e proposta di libri d'artista e stampe d'arte originali. Nel 2009 il LABORATORIO D'ARTE GRAFICA DI MODENA in collaborazione con la galleria "ARTE SU CARTE", ha proposto l'iniziativa "I CENTO AMICI DEL LABORATORIO" con lo scopo di far conoscere il lavoro della stamperia e la stampa d'arte originale offrendo loro la possibilità di conoscere il laboratorio, poterlo frequentare e acquisire opere importanti ed esclusive a condizioni economiche particolari.

**ORA ANCHE LEI PUÒ FAR PARTE DI TUTTO QUESTO DIVENTANDO "AMICO DEL LABORATORIO"**

Ogni anno avrà diritto a ricevere una stampa d'arte originale espressamente realizzata per gli "AMICI" e a loro riservata; riceverà un'opera d'arte autentica che unisce, all'alto valore artistico, fondamentali valori di manifattura perché creata con procedimenti tramandati attraverso secoli di esperienze e certificati dal Laboratorio. Di anno in anno potrà formare una prestigiosa collezione di opere d'arte o far dono dell'adesione per un regalo di prestigio, contribuendo così alla conoscenza e alla diffusione della stampa d'arte originale. L'adesione a "I CENTO AMICI DEL LABORATORIO" è possibile versando una quota di adesione di euro 200,00, ha validità annuale e può essere rinnovata di anno in anno con decadenza automatica. L'adesione dà diritto oltre all'opera a lei riservata, alla riduzione del 30% sul valore di listino delle opere del Laboratorio, in caso di acquisti presso la Galleria; sarà inoltre informato sulle attività della stamperia e riceverà gli inviti alle mostre che la Galleria promuove.



PALADINO



TILSON



DEL PEZZO



ASSADOUR



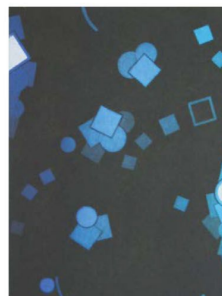
BENATI



BARNI



DELLA TORRE



HONG



MARTINI

**10° ANNO** *Per*  
**100** *Amici*

**MIMMO PALADINO**

*L'iniziativa de "I Cento Amici del Laboratorio" è giunta al decimo anno. Un significativo approdo che viene suggellato con una nuova opera dell'artista che l'aveva inaugurata nel 2009. Mimmo Paladino ha generosamente accettato di creare per "I Cento Amici del Laboratorio" l'opera del decennale.*

I cento Amici del Laboratorio



Decimo anno. La Galleria Artesucarte giunge al decimo anno di lavoro, traguardo non scontato in un momento storico particolarmente complicato per le attività culturali in genere e per le arti. In particolare per questa Galleria nata nel 2009 per presentare la Stampa Originale e diffonderne i valori attraverso la conoscenza di ogni aspetto, la sua storia nei secoli e la sua trasformazione, ma anche attraverso un approfondimento delle metodologie di realizzazione: dal progetto, che sottende ad ogni opera, alla sua creazione, eseguita con procedimenti rigorosi nel rispetto delle esigenze dell'artista che, sempre, in forme diverse, segue e partecipa ad ogni fase del lavoro. E' quasi inutile rimarcare quanto questa espressione artistica sia stata poco considerata e sostenuta in Italia; non di meno la Galleria Artesucarte ha organizzato, in questi dieci anni, quarantadue mostre personali e ventuno mostre collettive in gran parte dedicate alla Stampa Originale. Il metodo che ha guidato la scelta degli artisti è molto semplice: aver saputo interpretare i vari linguaggi della grafica originale tracciando una strada creativa e diversa dalle altre espressioni artistiche. Il termine "creativa" non è casuale; le stampe che la Galleria ha scelto di presentare, di volta in volta, al suo pubblico, sono opere create dall'artista utilizzando i materiali e gli strumenti propri della grafica e definite correttamente "Originali", volendo così contrapporre alle stampe riprodotte. La programmazione delle mostre della Galleria Artesucarte ha coinvolto spesso il Laboratorio d'Arte Grafica di Modena che opera nel settore della "Stampa Originale" e che quest'anno festeggia 40 anni di attività; in questa occasione due mostre gli saranno dedicate.

L'inaugurazione della stagione 2019/2020 è prevista per il 28 settembre con le incisioni di Giancarlo Vitali, artista lecchese scomparso nel 2018. Per la prima volta il suo lavoro viene presentato a Modena con una personale che raccoglie quaranta acquerforti e acquetinte di straordinaria qualità che sono state realizzate dal 1980 al 1993; dal 28 settembre al 26 ottobre. A seguire, con inaugurazione il 9 novembre, la presentazione dell'edizione realizzata per i 40 anni di attività del Laboratorio d'Arte Grafica di Modena; all'edizione hanno partecipato, con una loro opera, venti artisti tra i più rappresentativi fra coloro che hanno collaborato con il Laboratorio. Le opere rimarranno esposte dal 9 novembre al 31 dicembre 2019. Il 7 dicembre ultimo è consueto appuntamento con le opere prodotte dal Laboratorio, una selezione fra le stampe più significative realizzate dal 2009 al 2019, visibile fino al 31 dicembre. Nel nuovo anno la Galleria Artesucarte realizzerà due mostre dedicate a due artisti che, in tempi diversi, hanno saputo dare un contributo importante all'attività del Laboratorio: Sandro Martini e Graziano Pompili. Dal 25 gennaio al 22 febbraio Martini proporrà opere su carta e saranno realizzate una serie di nuove incisioni; inaugurazione il 25 gennaio 2020. Ultimo appuntamento con la mostra di Graziano Pompili che già nel 2012 espose l'opera incisa e torna ora alla Galleria Artesucarte presentando le sue sculture in marmo, le lamie dipinte e diverse carte. Mostre quest'ultime che si inseriscono pienamente nella più recente programmazione della Galleria, non più esclusivamente incentrata nella proposta della Stampa Originale. Come ormai tradizione, in primavera l'annuncio della nuova opera, l'undicesima de "I Cento Amici del Laboratorio".





Giancarlo Vitali è nato a Bellano (Lecco) nel 1929. Inizia a dipingere giovanissimo e nel 1947 espone una sua opera in una rassegna d'arte sacra a Milano. La sua attività si concentra, negli anni successivi, esclusivamente sulla pittura divenendo grande e raffinatissimo pittore. Solo nel 1980, cinquantenne, inizia a incidere e una nuova prospettiva si apre alla sua creazione. La mostra che la galleria Arte su carte gli dedica, inaugurando la nuova stagione espositiva, ha l'intento di valorizzare un artista che ha saputo costruire un proprio e incisivo linguaggio nella creazione artistica con le tecniche calcografiche.

28 SETTEMBRE / 26 OTTOBRE 2019

## GIANCARLO VITALI

### OPERA INCISA 1980/1993

Assadour, Nanni Balestrini, Roberto Barni, Davide Benati, Andreina Bertelli, Carlo Cremaschi, Giuliano Della Casa, Enrico Della Torre, Pablo Echaurren, Franco Guerzoni, Hyun Joo Hong, Luca Leonelli, Sandro Martini, Giulia Napoleone, Mimmo Paladino, Luca Patella, Graziano Pompili, Ferdinando Scianna, Joe Tilson, Wainer Vaccari.

9 NOVEMBRE / 31 DICEMBRE 2019

## L'EDIZIONE DEL QUARANTENNALE

LABORATORIO D'ARTE GRAFICA DI MODENA 1979/2019

Questa mostra conclude il progetto iniziato quattro anni fa e volto a valorizzare il lavoro del Laboratorio d'Arte Grafica di Modena e degli artisti che con esso hanno collaborato presentando le opere che, nella sua storia, il Laboratorio ha contribuito a realizzare. Ogni fine d'anno, dal 2015, nel mese di dicembre, la galleria ha proposto una selezione di opere realizzate in una decade; quest'anno la conclusione del progetto: belle stampe dal 2009 al 2019.

7/31 DICEMBRE 2019

## LABORATORIO D'ARTE GRAFICA DI MODENA

### 2009/2019

Sandro Martini è nato a Livorno nel 1941. La sua attività si svolge in Italia e negli Stati Uniti. La sua prima mostra alla galleria "Le Ore" nel 1959 anticipa le collaborazioni con gallerie storiche quali "Il Millione" e "Blu"; nel 1978 negli Stati Uniti inizia diverse attività e collaborazioni con Istituti e Università americane tra le quali l'insegnamento di incisione al Kala Institute di Berkeley. La collaborazione di Sandro Martini con il Laboratorio d'Arte Grafica di Modena ha inizio, nel 2018, con l'invito a realizzare l'opera per "I Cento Amici del Laboratorio"; questa occasione ha offerto, da subito, un rapporto di sincera condivisione della comune passione per l'incisione e il consapevole e reciproco rispetto per il lavoro. Questo ha generato il desiderio di approfondire la nostra esperienza e la mostra ne è il frutto.

25 GENNAIO / 22 FEBBRAIO 2020

## SANDRO MARTINI

SIGN.SIMBOLO-CENNO-CONTRASSEGNO SIGN.FIRMARE MARK.SEGNO-IMPRONTA

Graziano Pompili è nato a Fiume in Istria nel 1943. Pochi anni dopo la sua famiglia si trasferisce a Faenza, città che avrà un ruolo determinante per la sua formazione artistica; qui frequenta l'Istituto d'arte con il maestro Biancini, con il quale, il giovane Pompili, inizia ad appassionarsi alla scultura. Più tardi studia all'Accademia di Belle Arti a Bologna. La sua intensa attività artistica con mostre personali e acquisizioni da parte di musei e istituzioni culturali si completa con l'insegnamento che l'artista ha svolto in istituti e accademie. Da molti anni il Laboratorio d'Arte Grafica di Modena ha il piacere di lavorare con Graziano Pompili; una sua mostra di incisioni è stata allestita alla galleria "Arte su carte" nel 2012. In questa nuova rassegna saranno proposte sculture, opere su lamiera e carte.

7 MARZO / 4 APRILE 2020

## GRAZIANO POMPILI

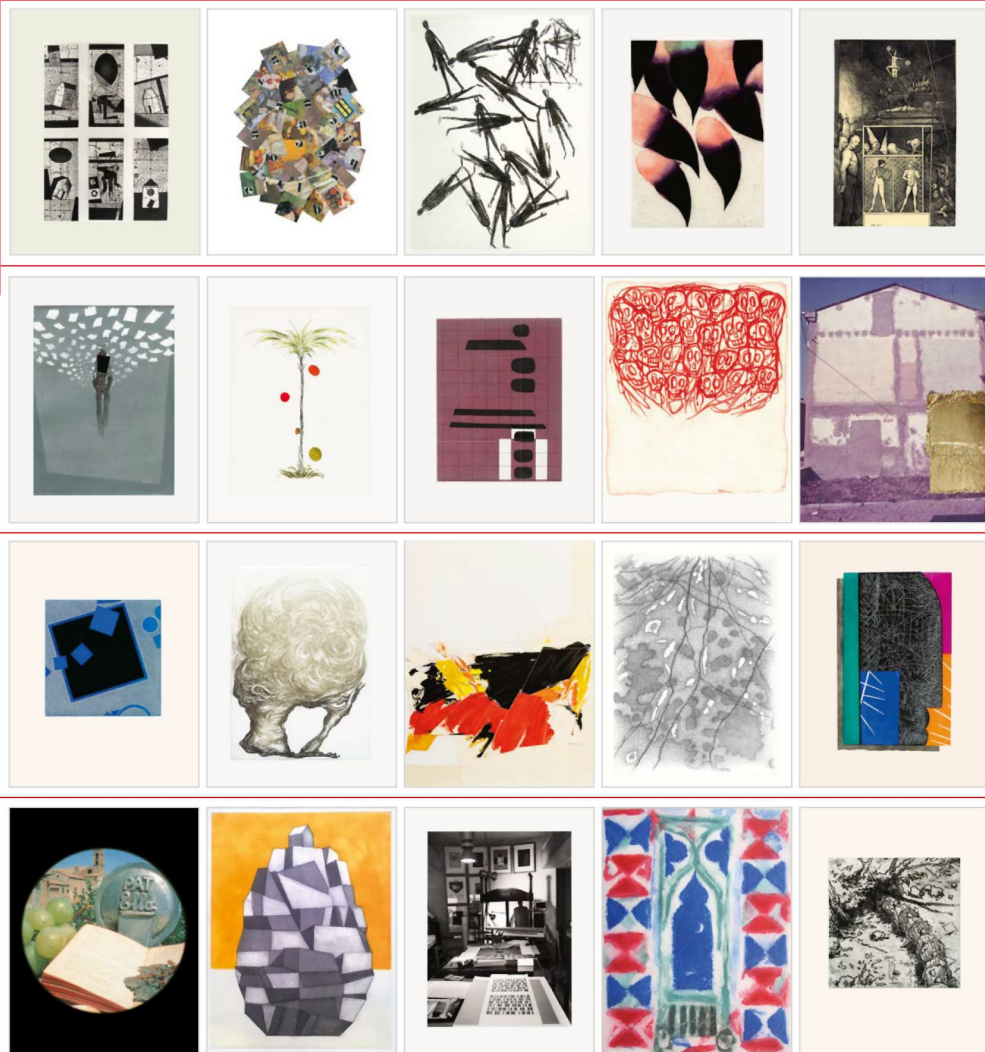
### DEL SEGNO E DELLA FORMA

Il LABORATORIO D'ARTE GRAFICA DI MODENA, fondato nel 1979, ha raggiunto nel 2019 un traguardo significativo e festeggia quest'anno quarant'anni di attività. Questa data rappresenta per noi un approdo certamente importante e non scontato considerando i vari ostacoli culturali ed economici che hanno accompagnato, in tutti questi anni, il nostro pur meraviglioso lavoro. Non potevamo quindi non realizzare, in questa occasione, una degna edizione che coinvolgesse gli artisti; l'invito lo abbiamo rivolto a 20 di loro chiedendo di creare un'opera per i nostri 40 anni. Con grande entusiasmo tutti hanno risposto positivamente al nostro invito. La scelta è stata difficile e le esclusioni erano inevitabili ma pensiamo che questa opera riesca a dare testimonianza dell'impegno e della passione che ha sempre unito noi e gli artisti e sia rappresentativa di ciò che il Laboratorio ha saputo dare. Il libro d'artista o cartella, secondo l'interpretazione, misura cm.34,5 x 26; è composto da venti opere di altrettanti autori realizzate con le tecniche che ognuno ha scelto: incisione, litografia, fotografia, tipografia. La tiratura è fissata in 40 esemplari come gli anni di attività del Laboratorio, numerati in numeri arabi da 1 a 40, un esemplare bat e un esemplare non numerato per l'archivio.

L'opera sarà disponibile nel mese di dicembre 2019 e fin d'ora è possibile prenotarla al costo di € 2.600,00.

Gli aderenti a "I Cento Amici del Laboratorio" potranno acquisire l'opera al costo di € 2.400,00

**ARTISTI** Assadour, Nanni Balestrini, Roberto Barni, Davide Benati, Andreina Bertelli, Carlo Cremaschi, Giuliano Della Casa, Enrico Della Torre, Pablo Echaurren, Franco Guerzoni, Hyun Joo Hong, Luca Leonelli, Sandro Martini, Giulia Napoleone, Mimmo Paladino, Luca Patella, Graziano Pompili, Ferdinando Scianna, Joe Tilson, Wainer Vaccari.



Le mostre

L'edizione del Quarantennale